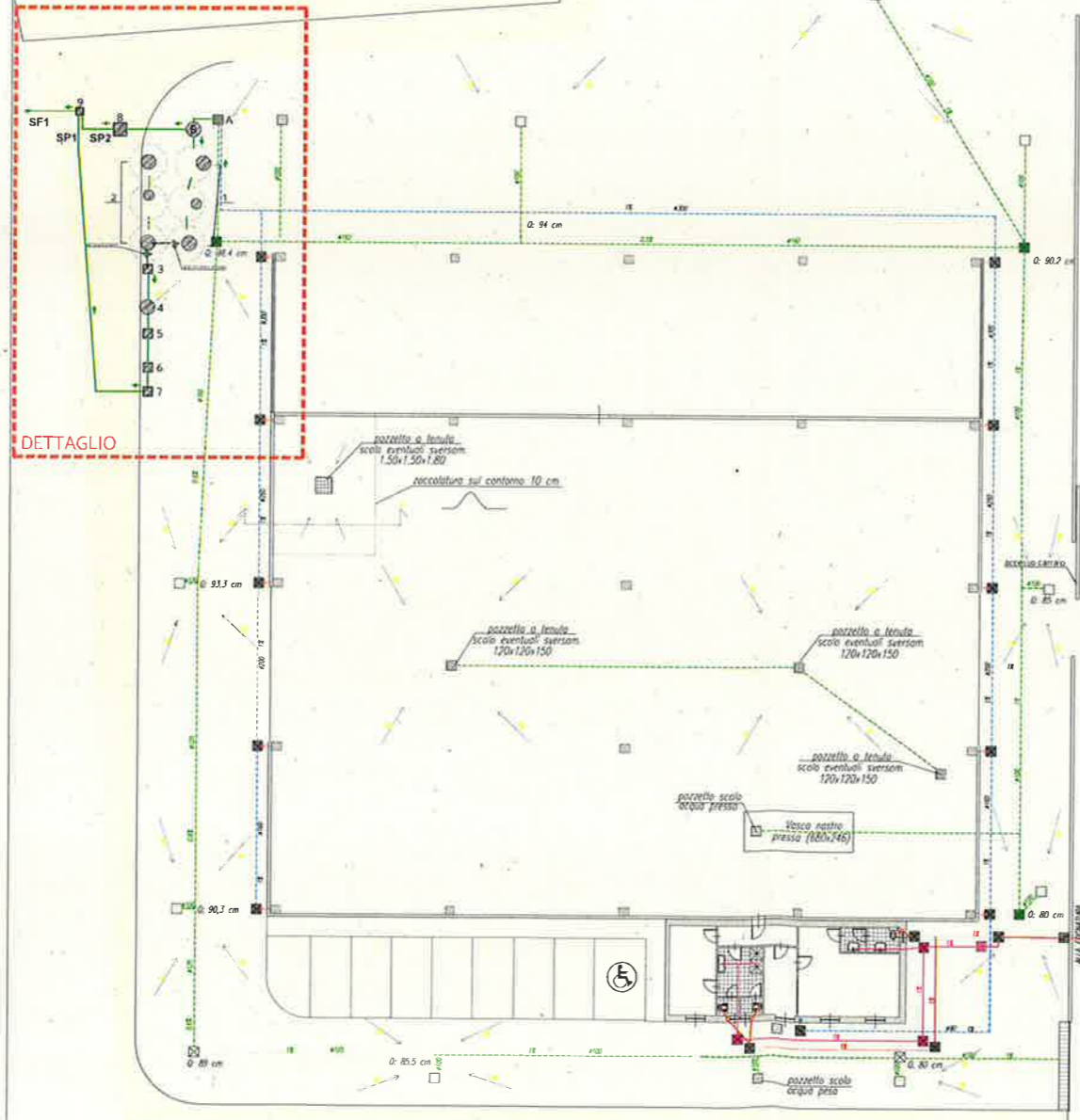
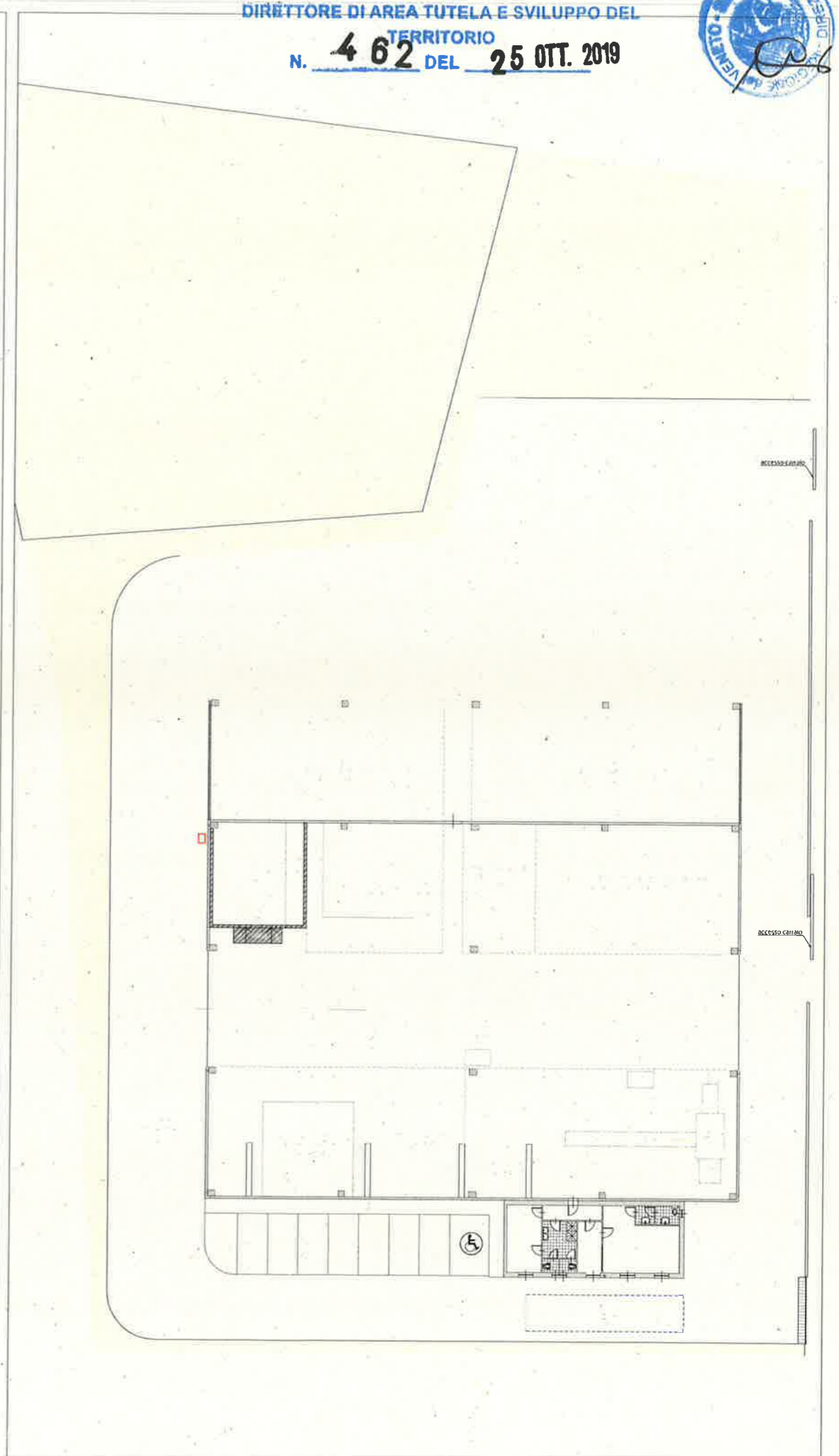


DETTAGLIO SCALA 1:100

- LEGENDA**
- Scarico acque meteoriche copertura
 - Scarico acque meteoriche piazzale
 - Caditoia stradale
 - Calata acque bianche
 - Pozzetto isp. acque piazzale
 - Griglia caditoia
 - Scarico acque nere - diam. 100
 - calata acque nere
 - Pozzetto ispezione acque nere
 - Pozzetto ispezione acque copertura
 - Pozzetto sifonato d'ispezione/prelievo
 - Pozzetto ispezione acque gialle
 - Degrassatore
 - Pozzetto drenaggio condensa condizionatori 400x400x600
- LEGENDA IMPIANTO ACQUE METEORICHE**
- A Pozzetto di raccordo dim. 50 x 50
 - B Pozzetto scolmatore dim. 50 x 50
 - 1 Vasca acque di prima pioggia Ø218 h241
 - 2 Bacino di sicurezza prima pioggia Ø218 h241
 - 3 Pozzetto di raccordo dim. 50 x 50
 - 4 Vasca di raccolta fanghi
 - 5 Disoleatore
 - 6 Vasca a filtro di coalescenza
 - 7 Pozzetto di ispezione dim. 50 x 50
 - 8 Impianto trattamento in continuo seconda pioggia
 - 9 Pozzetto di ispezione e campionamento prima e seconda pioggia dim. 50 x 50



PLANIMETRIA DELLE RETI IDRICHE SCALA 1:200



PLANIMETRIA DELLE EMISSIONI E DEGLI STOCCAGGI SCALA 1:200

CIRS AMBIENTE SRL
 Sede impianto:
 Via della Libertà, 32, Erbè (VR)

AUTORIZZAZIONE INTEGRATA AMBIENTALE
 Impianto di recupero e smaltimento rifiuti

Tav. **B20-B21-B22**
 Scala 1:200/1:100

B20 - Planimetria dei punti di emissione
 B21 - Planimetria della rete di raccolta delle acque meteoriche, degli scarichi delle acque reflue
 B22 - Planimetria degli stoccaggi

Committente	Gruppo di lavoro	
Luca Bindella	dott. ing. Emanuele Belloni	

Data	Revisione	Disegnatore
Luglio 2019	prima emissione	dott. ing. Emanuele Belloni

Attesto che la presente copia, composta di n° 1 PAGINA / 1 fogli, è conforme all'originale conservato agli atti.
 Venezia, 28/10/2019